

第2世代 新発売!!

簡単・全自動パルス充電!!

PREMIUM SPEC
3 MODE
パルス

サルフェーション除去に効く!

+バッテリーメンテナンス機能

作動イメージ

モード1 モード2 モード3

剥離 粉碎 分解

ACデルコ バッテリーチャージャー
12V専用 常時接続OK! AD-2007

適応バッテリー12V 8 Ah~(5時間率) 本体価格 ¥46,200(税抜)
二輪車用バッテリー12V 8~20 Ah(10時間率)



12V専用 乗用車バッテリーに幅広く対応

普通充電 高速充電

2A 10A 20A 30A 40A CCA 自動充電

- ◎ 「3モード・パルス充電方式」でサルフェーションを除去
- ◎ ACデルコシリーズ最高スペック40A出力
- ◎ 弱ったバッテリーを効率的に活性化
- ◎ 目的に合わせた充電方法 普通充電 高速充電 CCA自動充電
- ◎ 車載のまま充電OK!! 全ての始動用バッテリーに!!
- ◎ 充電制御車用 / アイドリングストップ車用 ハイブリッド車用補機バッテリー対応
- ◎ レインフォースド・アクティベーションモード搭載
- ◎ 充電電流(最大出力電流)を簡単選択可能
- ◎ バッテリー簡易診断機能搭載
- ◎ オルタネーター簡易検査機能搭載
- ◎ スwitching電源方式を採用した省エネ設計

安全な保護機能

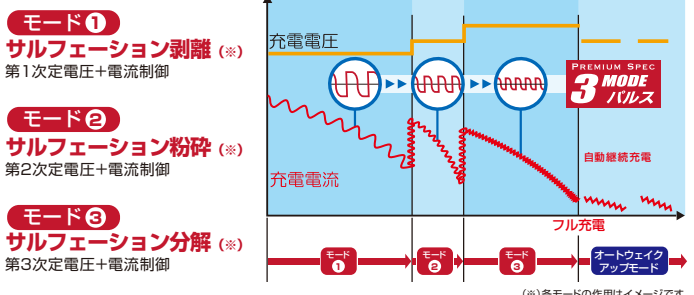
- 過充電保護 ● 過電流保護 ● ショート(短絡)保護
- 逆接続&誤接続保護 ● スパークレス機能 ● 加熱保護

本商品は充電クリップが正しくバッテリー端子に装着されていないと保護回路が働き、充電を開始しません。不良バッテリー及び不適切なバッテリーを接続した場合、充電開始後に保護回路機能が充電を停止し、エラー表示と音でお知らせします。

INTEC POWER XT3 3モードパルス充電+バッテリーメンテナンス
マイコン制御で全充電過程をコントロール

インテックパワーXT3テクノロジーは、全充電過程にパルス充電方式を採用し、充電電流のパルスモーメントにより、バッテリーを活性化・充電中にメンテナンスを同時に行い、満充電時の許容量を最大限にします。新しくなったインテックパワーXT3テクノロジー(※)は、「3段階定電圧」+「電流制御」+「3モードパルス」の3つのハイテク機能で、効率よくバッテリーを充電します。さらに充電完了後は、オートウェイクアップモードに切り替わり、バッテリーを最適な状態に保ちます。(※)AD-0007との比較

Intec Power XT3™ Technology 搭載



充電後 オートウェイクアップモード
定電圧+低電流制御

⚠ 充電不可バッテリー 以下の内容のバッテリーは充電できません。

- バッテリー内部の電極板が構造的に破損したものと ● バッテリー液が濁っている、または浮遊物が含まれるもの ● バッテリー液が不足し電極板が長期間空気中に露出したもの ● 廃棄・長期間放置されたもの
- 一次電池(マンガン・アルカリ乾電池など)ニッカド・ニッケル水素バッテリー・リチウムバッテリー ● 発生ガスが抜けない構造の完全密閉型シールドバッテリー ● 医療用機器・事業用機器に内蔵されたバッテリー

世界の
トップブランド スピード充電 全自動 小型軽量 安全
ACデルコ



ACデルコ バッテリーチャージャー AD-2007

本体価格 ¥46,200 (税抜)

12V専用 常時接続OK! 対応バッテリー12V 8Ah~(5時間率)
二輪車用バッテリー12V 8~20Ah(10時間率)

これ1台でほとんどのバッテリーへ充電が可能!!



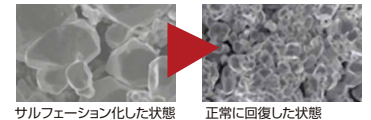
充電器の種類	バッテリーの種類	開放型	密閉型MF	AGM	オプティマ	ディープサイクル	ISS・充電制御
B社手動充電器		●	▲	×	×	×	×
C社自動充電器		●	×	×	×	×	×
D社密閉型MF専用充電器		×	●	×	×	×	×
ACデルコ充電器シリーズ		●	●	●	●	●	●

MF: メンテナンスフリー、AGM: アブソーブドガラスマット(密閉型)、ISS: アイドリングストップ&スタート



新パルス充電方式・3段階定電圧充電、弱ったバッテリーを回復

新パルス充電方式を採用し、充電中に電極板のサルフェーション(硫酸鉛)を分解し、バッテリー蓄電量を回復させ、寿命を延ばすように機能します。また3段階定電圧充電(高電圧充電)との相乗効果でサルフェーション化した電極板も活性化させ、バッテリーの交換サイクルを飛躍的に延ばします。



サルフェーション化した状態 正常に回復した状態

レインフォースド・アクティベーションモード

高電圧/高電流により、バッテリーを活性化させる充電です。また通常充電が出来ない場合の第1次救済充電としても有効です。充電時間は約30分の自動タイマーとなり、バッテリーの状態に応じて変化します。

メンテナンスモードで最適な状態へ!

極度に劣化して通常の充電が出来ない場合や、レインフォースド・アクティベーション充電が出来ない場合に有効な救済充電モードです。定電圧/低電流にて補助充電を行い、通常充電が可能な状態に回復させることを目指します。(2時間を旨に最大36時間まで)

オートウエイクアップモード

通常充電完了後、自動で機能します。(ディスプレイ「FUL」表示です)。自然放電でバッテリー電圧が低くなった場合、自動で補充充電を行います。更に待機中に極端な電圧降下を検知した場合、再度、自動充電を行います。その場合 最大出力電流は、充電開始時に選択した充電電流レートが適用され、ディスプレイは通常充電時の表示となります。

商品名		ACデルコ 全自動パルス充電器 AD-2007	
対応バッテリー	自動車・二輪車用バッテリー(開放型、シールド型、ドライ型、ハイブリッド用) 船舶用ディープサイクルバッテリー、AGM・ジェル方式バッテリー、アイドリングストップバッテリー (ISS)		
充電可能なバッテリーの容量(*1)	12Vバッテリー: 8 Ah~(5時間率)のバッテリー	レインフォースド・アクティベーション機能	●
定格出力電流 充電選択レート(Amps)	2A/10A/20A/30A/40A	AC to DCの変換率	80% approx
定格電圧	AC100V	ケーブル収納	収納スペース付
定格周波数	50/60Hz	LED表示	●
定格入力	685VA	デジタル ディスプレー表示	●
定格出力電圧	DC12V / 40A	寸法	235x292x165mm
パルス充電機能	●	重量	3,250g
回路ショート&オーバーチャージ保護機能	●	品番	009074
メンテナンス機能	●	JAN	49 76204 09074 0
サルフェーション減少機能	3モードパルス自動充電 レインフォースド・アクティベーションモード メンテナンスモード	ケース入数	4台 / 1ケース
オルタネーター簡易検査機能	●		
バッテリー検査機能	●		
オートウエイクアップ機能	●		

(*1)記載の容量はあくまで目安です。バッテリーメーカーに充電しようとしているバッテリーの容量・充電電流をご確認ください。



商品のお求めは

本カタログの仕様・価格は予告無く変更することがあります。予めご了承下さい。

AD27-2020