

新世代全自動バッテリー充電器

● CCA自動充電機能 搭載モデル 新登場!!

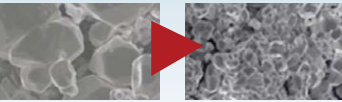
輸入車用バッテリーや海外メーカーのバッテリーなどに表示されているCCA値を入力することで、最適プログラムで簡単・最速充電!

● マイコン制御で充電ステージをコントロール!! Intec Power XT3™ Technology

バッテリーの状況を判断しながら早くしかも安全に充電することを可能にした、4ステージパルス充電をマイクロプロセッサ制御で行います。充電が完了すると自動的にオートウエイクアップモードに切り替わり、常時バッテリーを見張り、最適状態を維持します。

● 弱ったバッテリーを回復

メンテナンスモード
劣化したバッテリーで通常充電が出来ない時は「メンテナンスモード」でサルフェーションを除去し、満充電時の容量回復・寿命を延ばします。



レインフォースドアクティベーションモード
「メンテナンスモード」で回復出来ない時の強化機能。一時的に高電圧・高電流をかけたサルフェーションの強制除去に有効です。
※タイマーで30分充電となり連続使用は出来ません。



NEW!! AD-0007 40A
¥41,475 (税込価格)
¥39,500 (本体価格)

これ1台でほとんどのバッテリーへ充電が可能!!

今まで専用充電器・急速充電器を使用しなければ完全充電ができなかったバッテリーもACデルコバッテリー充電器を使用することで解決します。

	開放型	密閉型MF	AGM	オプティマ	ディーサイクル
B社手動充電器	●	▲	×	×	×
C社自動充電器	●	×	×	×	×
D社密閉型MF専用充電器	×	●	×	×	×
AD-0001 / AD-0002	●	●	●	●	●
AD-0007 / AD-0005	●	●	●	●	●

※ MF：メンテナンスフリー



AD-0001 6A ¥14,175 (税込価格) ¥13,500 (本体価格)
AD-0002 15A ¥22,575 (税込価格) ¥21,500 (本体価格)
AD-0005 40A ¥46,200 (税込価格) ¥44,000 (本体価格)

AD-0007 製品特性 (高速モード使用時)

充電電流、バッテリー電圧、パルス充電、オートウエイクアップモード、フル充電

6V/12V 6V採用のカート・2輪・旧車に

12V専用 常時接続OK!

12V専用 常時接続OK!

12V専用 常時接続OK!

12V専用 常時接続OK!

CCA自動充電対応
レインフォースドアクティベーション機能付

エンジンスタート補助機能付

型式	AD-0001	AD-0002	NEW!! AD-0007	AD-0005
対応バッテリー	自動車・二輪車用バッテリー (開放型、シールド型、ドライブレッド用) 船舶用ディープサイクルバッテリー、AGM・ジェル方式バッテリー			
充電可能なバッテリーの容量(*1)	●12Vバッテリー-8~60Ah(5時間率)のバッテリー ●二輪車用6V/12Vバッテリー-12Ah(10時間率)のバッテリー	●12Vバッテリー-12~140Ah(5時間率)のバッテリー ●二輪車用12Vバッテリー-12~20Ah以上(10時間率)のバッテリー	●12Vバッテリー-8Ah以上(5時間率)のバッテリー ●二輪車用12Vバッテリー-8Ah以上(10時間率)のバッテリー	●12Vバッテリー-16~176Ah(5時間率)のバッテリー ●二輪車用12Vバッテリー-12~30Ah(10時間率)のバッテリー
定格出力電流 充電レート(Amps)	2/4/6	2/6/10/12/15	2/10/20/30/40A	2/10/20/30/40/ (100)
制御	IC制御	マイクロプロセッサ制御	マイクロプロセッサ制御	マイクロプロセッサ制御
定格電圧	AC100V	AC100V	AC100V	AC100V
定格周波数	50/60Hz	50/60Hz	50/60Hz	50/60Hz
定格入力	100W	270W	685W	685W
定格出力電圧	DC6V/DC12V	DC12V	DC12V	DC12V
出力電力 (最大)	80W	200W	685W	685W (1350W:エンジンスタート補助時)
充電ステージ数	3	4	4	4
パルス充電機能	○	○	○	○
CCA自動充電モード	×	×	●	×
高速充電モード	×	×	● (20/30/40A選択時)	×
回路ショート&オーバーチャージ保護機能	○	○	○	○
バッテリーメンテナンス機能	×	○	○	○
レインフォースドアクティベーションモード	×	×	●	×
サルフェーション減少機能	○Pulse	○Pulse+Stage3	○Pulse+Stage3	○Pulse+Stage3
エンジンスタート補助機能	×	×	×	○100A
オルタネーター検査機能	×	○	×	○
バッテリー検査機能	×	○	○	○
オートウエイクアップ機能	×	○	○	○
AC to DCの変換率	80% approx	80% approx	80% approx.	80% approx
ケーブル収納	固定ゴムバンド付	収納スペース付	収納スペース付	収納スペース付
LED表示	○	○	○	○
デジタル ディスプレー表示	×	○	○	○
寸法	186×73×162	226×140×190	281×172×252	281×172×252
重量	1153g	1950g	3,900g	3920g
Safety & EMC	FCC & UL1236 CB&CE RCM PSE	FCC & UL1236 CB&CE RCM PSE	FCC & PSE	FCC & UL1236 CB&CE RCM PSE
JAN	49 76204 09014 6	49 76204 09015 3	49 76204 09048 1	49 76204 09016 0
ケース入数	6台	6台	4台	4台

(*1)記載の容量はあくまで目安です。バッテリーメーカーに充電しようとしているバッテリーの容量・充電電流をご確認ください。本カタログの仕様・価格は予告無く変更することがあります。予めご了承ください。

新世代全自動バッテリー充電器



AD-0001

AD-0001 6V/12Vバッテリー用 (IC制御) 全自動バッテリーチャージャー

- ☆充電電流: 2/4/6A、大型ダイヤル採用で簡単選択
- ☆6V/12Vを自動選択
- ☆スイッチング方式採用
- ☆パルス充電方式による3ステージチャージ
- ☆サルフェーション減少機能
- ☆安全機能 [オーバーチャージ&オーバーヒート保護機能]
[短絡(ショート)保護機能]
[スパーク防止クリップ採用]

- ☆見やすいLEDインジケータ採用で以下の項目を表示
[6V/12V別チャージ表示]
[充電中の表示]
[充電レベルの表示(25%、50%、75%、FULL)]
[エラー表示]
- ☆電源コード、充電ケーブル収納に便利な結束ゴムバンド付き

AD-0001 DC6V/12Vの鉛蓄電池に充電出来ます、充電可能なバッテリーの容量(目安)

- 12Vバッテリー: 8~60Ah (5時間率)のバッテリー
- 二輪車用6V/12Vバッテリー: 8~12Ah (10時間率)のバッテリー

※バッテリーメーカーに充電しようとしているバッテリーの容量・充電電流をご確認ください。
※AD-0001はバッテリー容量が6Vバッテリーは5V以下、12Vバッテリーは10V以下まで過放電したバッテリーには充電できません。
(12Vバッテリーで電圧が極端に低い(5V前後)場合は、6Vバッテリーと認識され、正常に充電出来ない場合があります。)



AD-0007

NEW!!

AD-0007 12Vバッテリー用 (マイクロプロセッサ制御) 12ボルト全自動バッテリーチャージャー

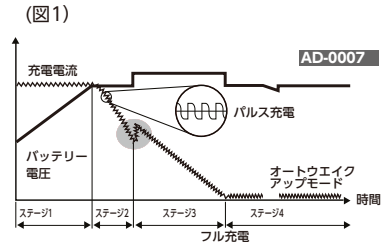
- ☆充電電流: Selectキーで簡単選択 (2/10/20/30/40A)
- ☆スイッチング方式採用
- ☆パルス充電方式による4ステージチャージ(図1)
- ★CCA自動充電モード(CCA表示のあるバッテリー充電に最適)
- ★高速充電モード
- ☆サルフェーション減少機能
- ☆オートウエイクアップ機能により常時満充電レベルを維持します。
- ☆バッテリーメンテナンス機能
- ★レインフォースドアクティベーションモード
- ☆バッテリー診断機能
- ☆見やすいデジタルディスプレイ採用
- ☆電源コード、充電ケーブル収納に便利なスペース付き

- ☆安全機能 [オーバーチャージ&オーバーヒート保護機能]
[短絡(ショート)保護機能]
[スパーク防止クリップ採用]

AD-0007 DC12Vの鉛蓄電池に充電出来ます、充電可能なバッテリーの容量(目安)

- 12Vバッテリー: 8Ah以上(5時間率)のバッテリー
CCA(コールドクランキング・アンペア)表記のあるバッテリーは専用プログラムで充電可能
- 二輪車用 12Vバッテリー: 8Ah以上(10時間率)のバッテリー

※バッテリーメーカーに充電しようとしているバッテリーの容量・充電電流をご確認ください。



オートウエイクアップモードが常時バッテリーを見張り最適状態を保ちます(高速充電モード時)



AD-0002



AD-0005

AD-0002 / AD-0005 12Vバッテリー用 (マイクロプロセッサ制御) 12ボルト全自動バッテリーチャージャー (AD-0005はエンジンスター補機能付)

- ☆充電電流: Selectキーで簡単選択
AD-0002 (2/6/10/12/15A)
AD-0005 (2/10/20/30/40A)
- ☆スイッチング方式採用
- ☆パルス充電方式による4ステージチャージ(図2)
- ☆サルフェーション減少機能
- ☆100Aエンジンスター補機能(※AD-0005のみ)
- ☆オートウエイクアップ機能により常時満充電レベルを維持します。
- ☆バッテリーメンテナンス機能
- ☆バッテリー診断機能
- ☆オルタネータ チェック機能
- ☆安全機能 [オーバーチャージ&オーバーヒート保護機能]
[短絡(ショート)保護機能]
[スパーク防止クリップ採用]

- ☆見やすいデジタルディスプレイ採用
- ☆電源コード、充電ケーブル収納に便利なスペース付き

AD-0002 DC12Vの鉛蓄電池に充電出来ます、充電可能なバッテリーの容量(目安)

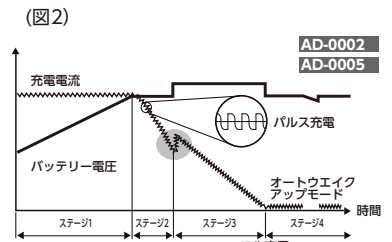
- 12Vバッテリー: 12~140Ah (5時間率)のバッテリー
- 二輪車用 12Vバッテリー: 12~20Ah (10時間率)のバッテリー

※バッテリーメーカーに充電しようとしているバッテリーの容量・充電電流をご確認ください。

AD-0005 DC12Vの鉛蓄電池に充電出来ます、充電可能なバッテリーの容量(目安)

- 12Vバッテリー: 16~176Ah (5時間率)のバッテリー
- 二輪車用 12Vバッテリー: 12~30Ah (10時間率)のバッテリー

※バッテリーメーカーに充電しようとしているバッテリーの容量・充電電流をご確認ください。



オートウエイクアップモードが常時バッテリーを見張り最適状態にメンテナンスします。

※充電中のエンジンスターは厳禁です。

サルフェーションの修復について
バッテリーは長時間の使用により、次第に蓄電容量が低下し、最終的にはバッテリーの寿命となります。ACデルコ バッテリー 充電器は、蓄電容量の低下の原因となるサルフェーション化した電極版を修復し、バッテリーの蓄電容量を改善し、寿命を延ばします。ただし、以下のバッテリーに対しては、修復・充電することはできません。

- バッテリー内部の電極版が構造的に破損したものの。
- バッテリー液が漏れている、または、浮遊物が含まれるものの。
- バッテリー液が不足で、長期間電極版が空気中に露出したものの。
- 廃棄・長期間放置されたものの。

* 本商品は家庭用100Vを電源とします。ACコンセントのある屋内でのみ使用いただけます。

* 本製品は精密電気製品です。水濡れ厳禁です。水濡れ、結露等には特にご注意願います。

【保証書に関するお願い】

- 商品には保証書を添付しております。ご購入の際は、必ず保証書をお受け取りの上、大切に保存ください。尚、[店名、ご購入年月日、店印の記載の無い保証書は、無効となります。]

商品のお求めは